

症例 2 呼吸器

症 例： 80歳代 男性

検 体： 喀痰

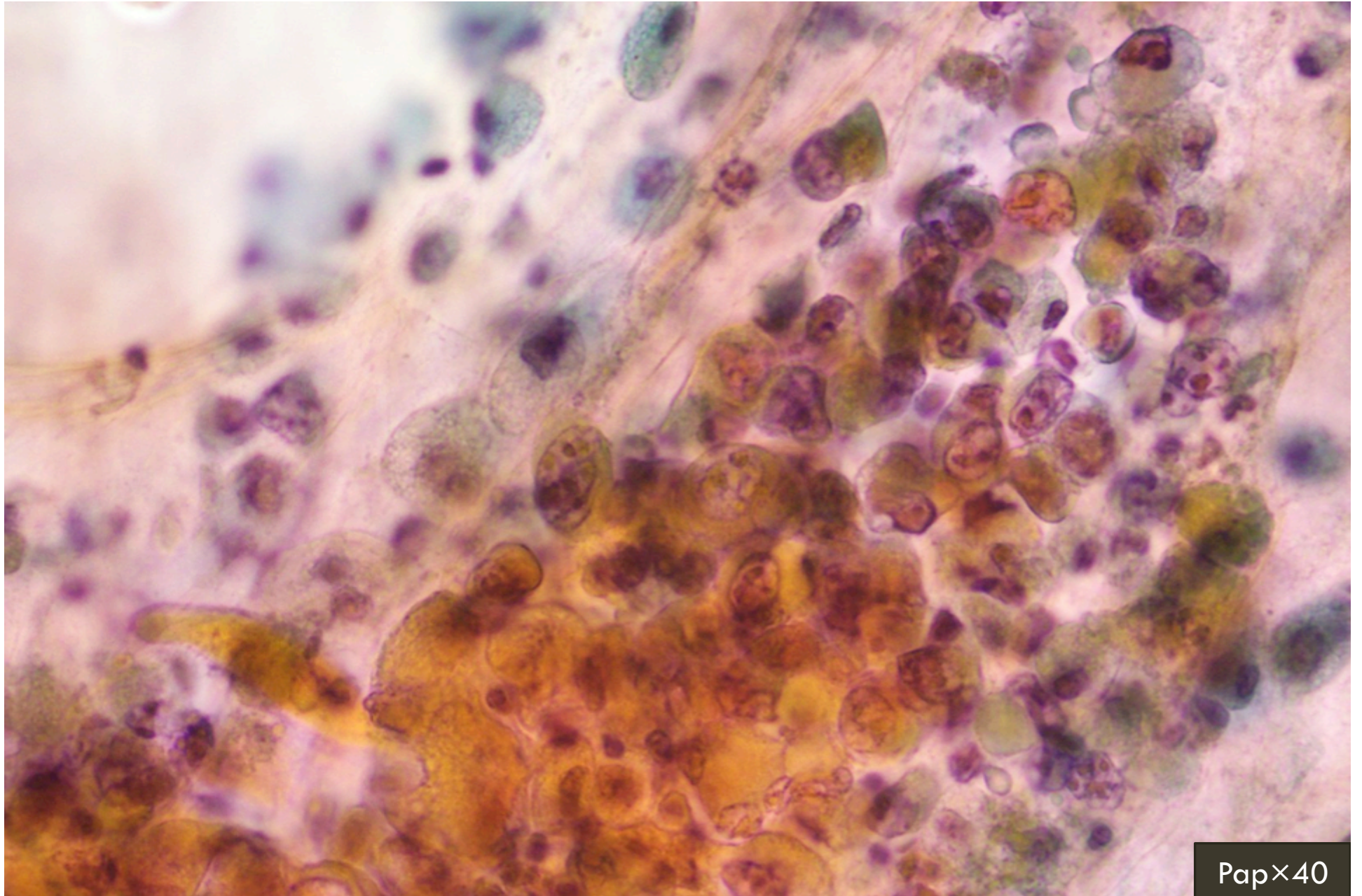
臨床所見： 咳嗽 右胸膜びまん性肥厚
右胸水貯留 心嚢液貯留

既往歴： 肝硬変・食道静脈瘤 認知症

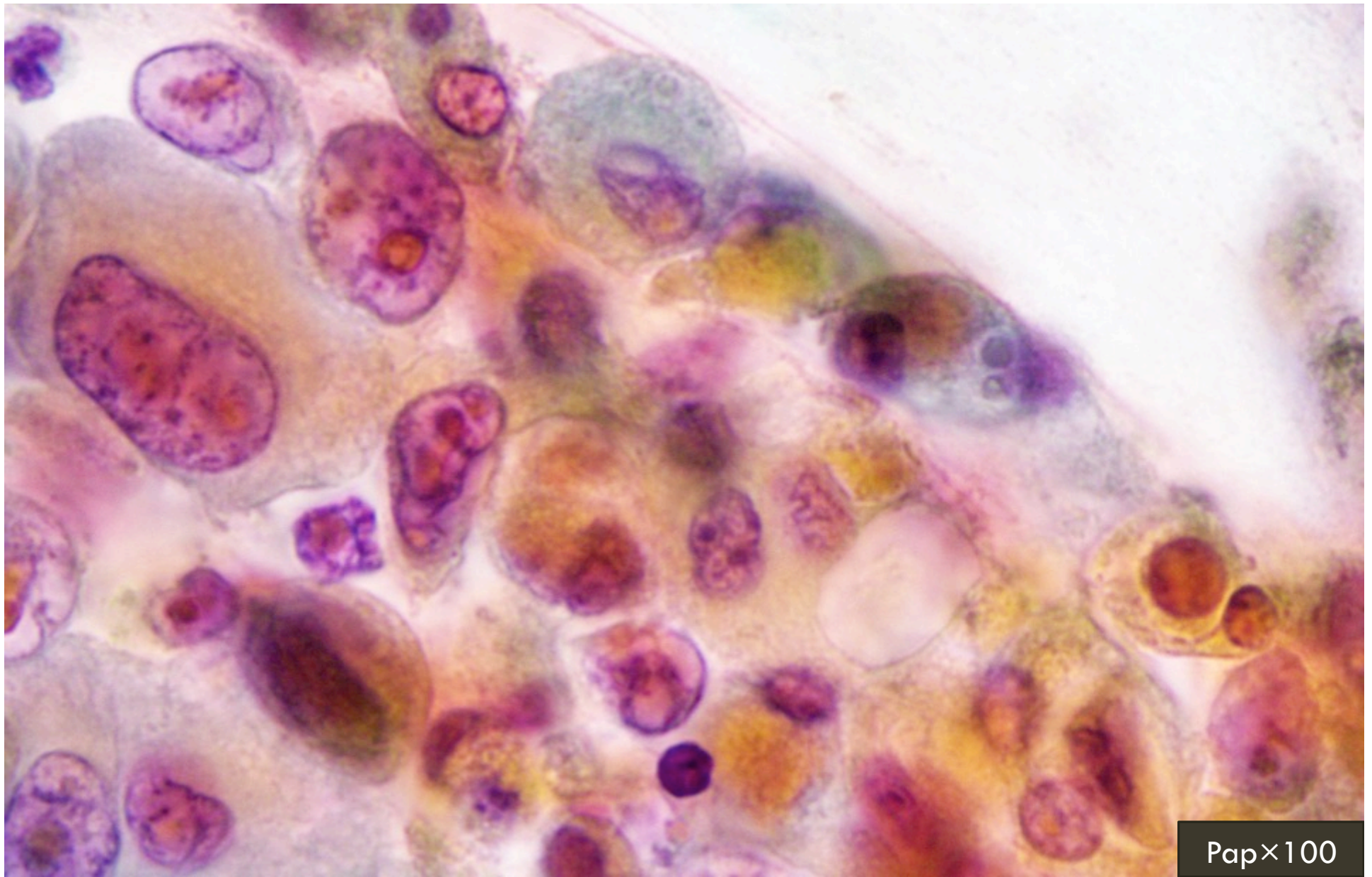
喫煙歴： 20本×30年（20年前に禁煙）

職 業： 電気工事

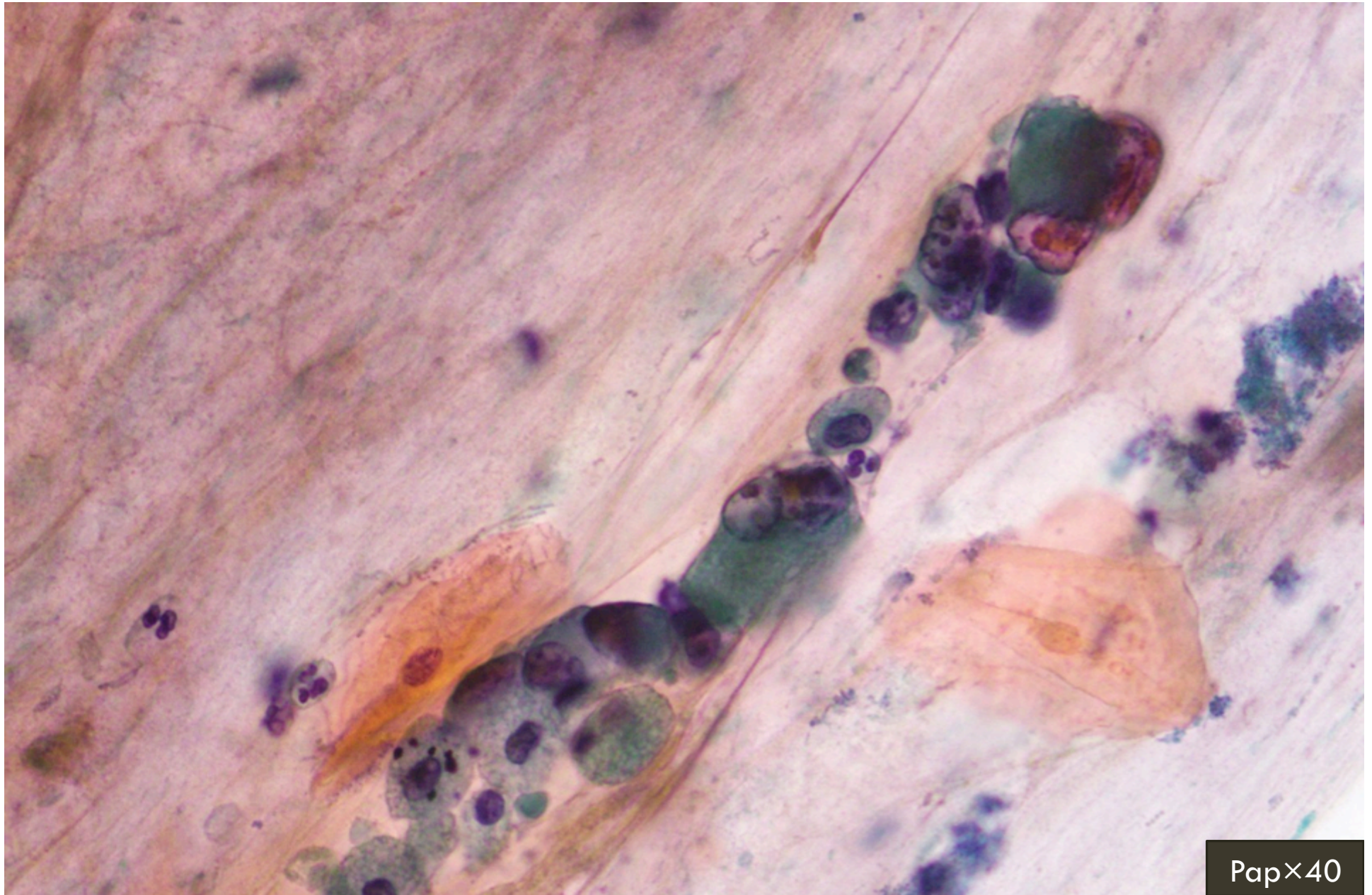
（アスベスト暴露歴あり）



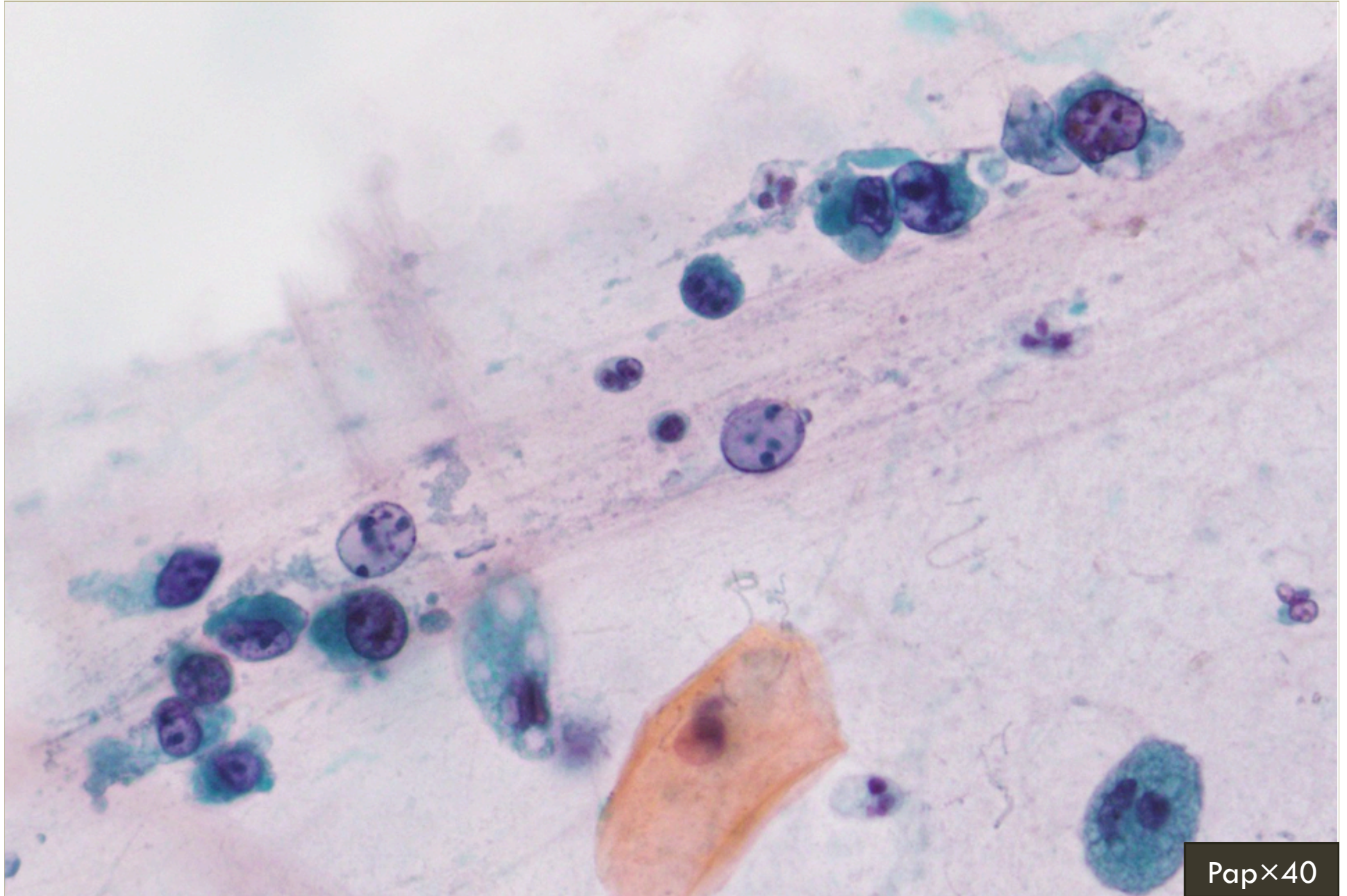
Pap×40



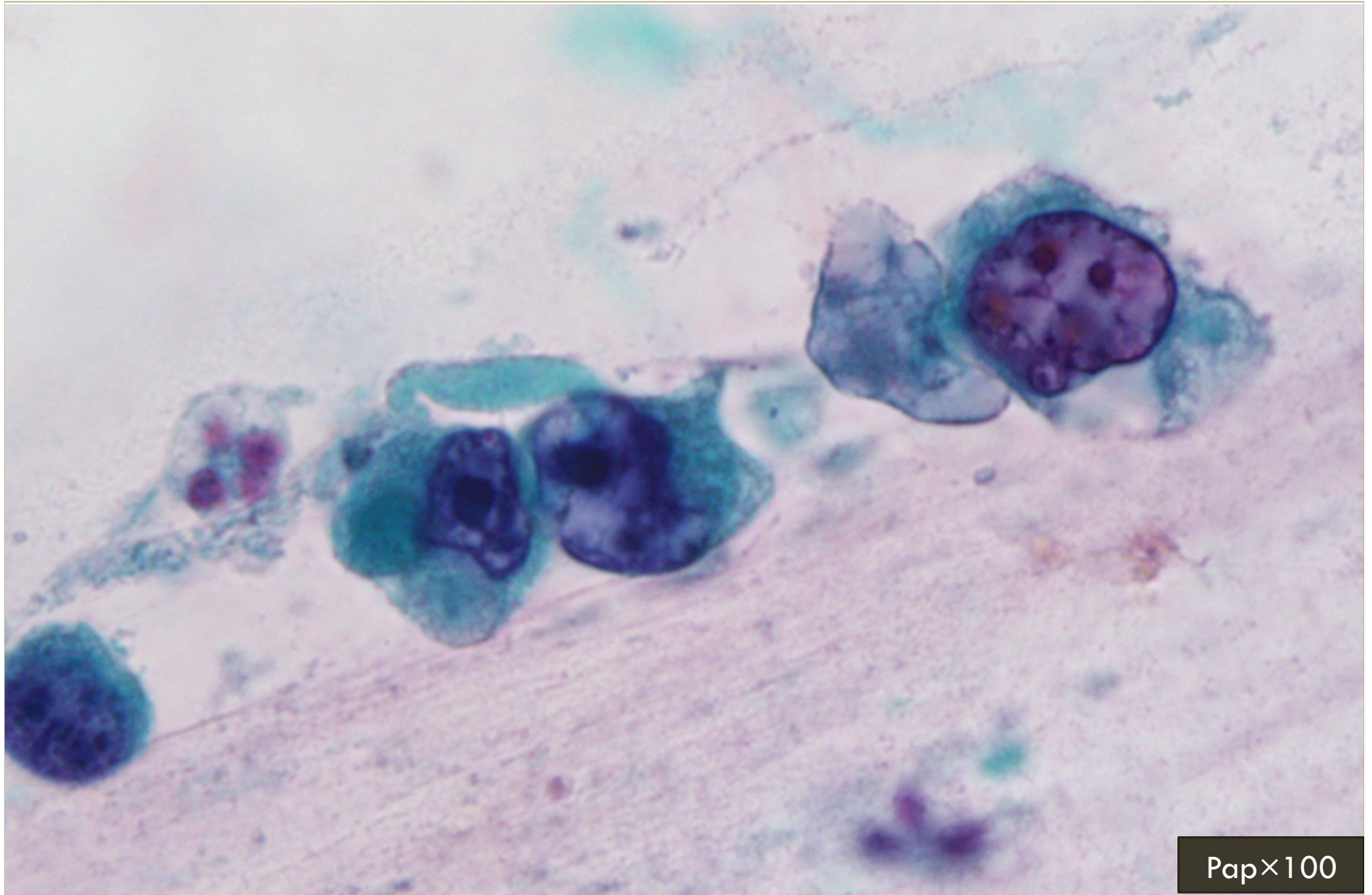
Pap×100



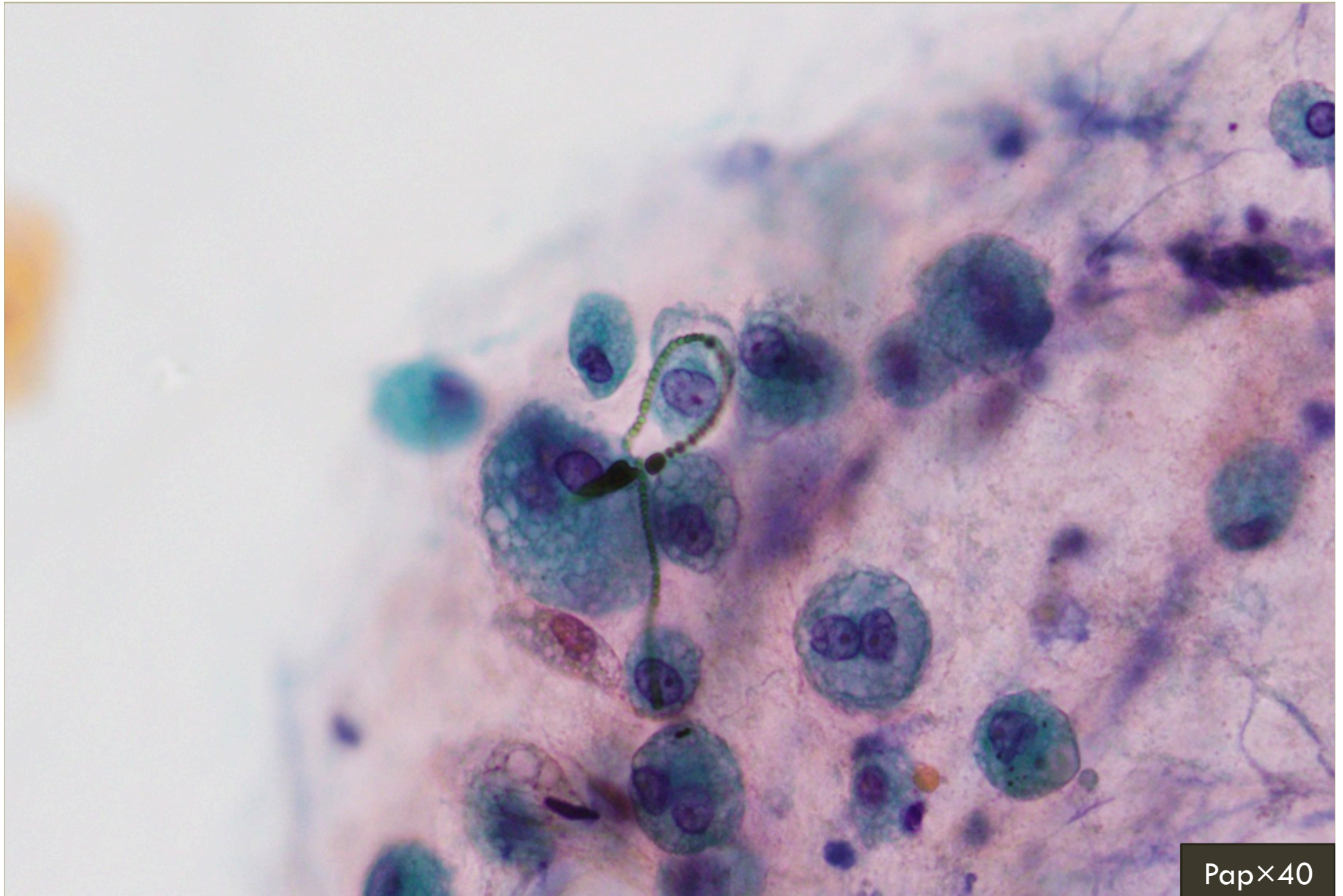
Pap×40



Pap×40



Pap×100



Pap×40

選擇肢

1. 再生上皮
2. 低分化腺癌
3. 扁平上皮癌
4. 胚細胞腫
5. 惡性中皮腫