

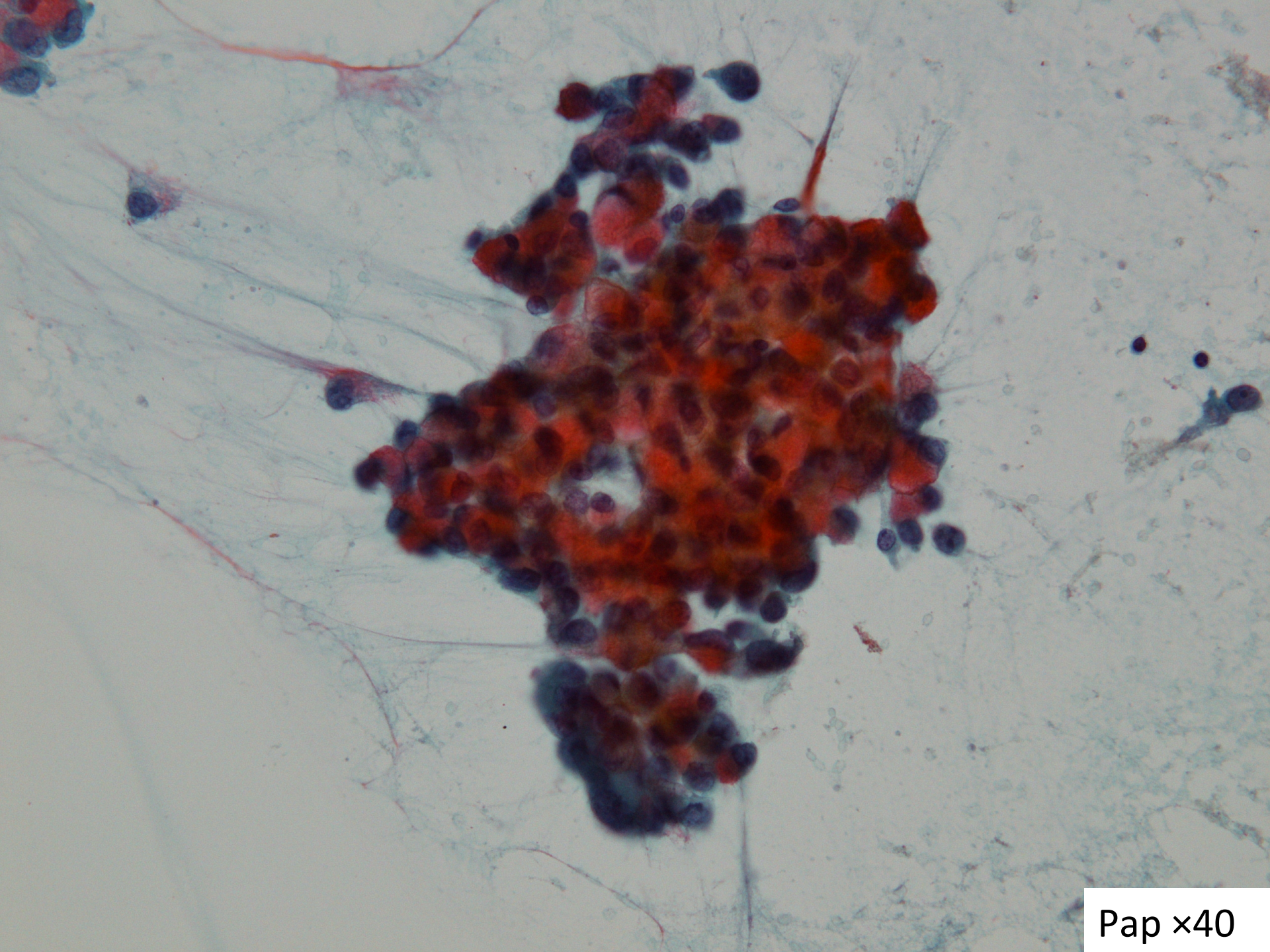
症例 2 呼吸器

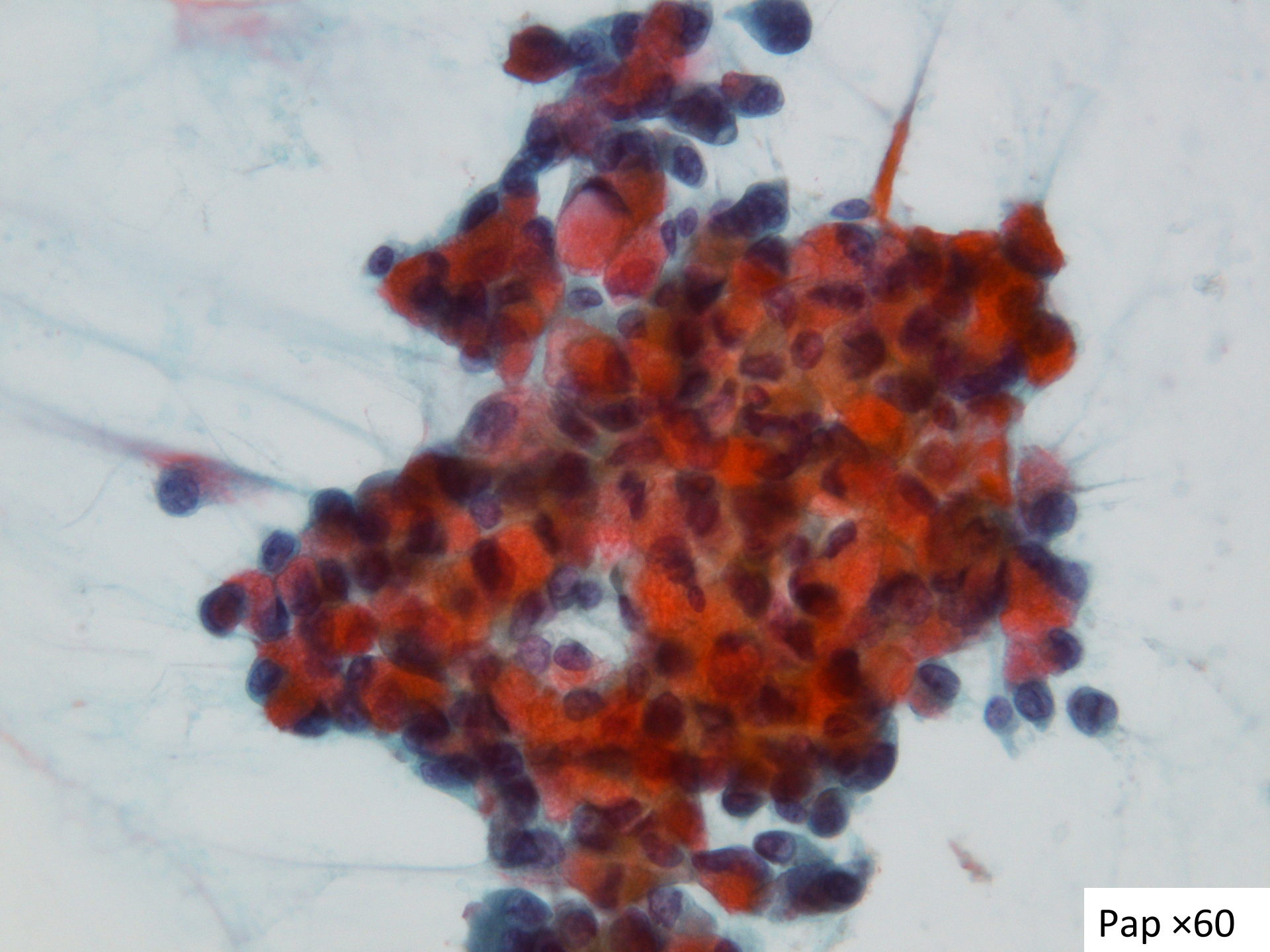
症 例: 50歳代 男性

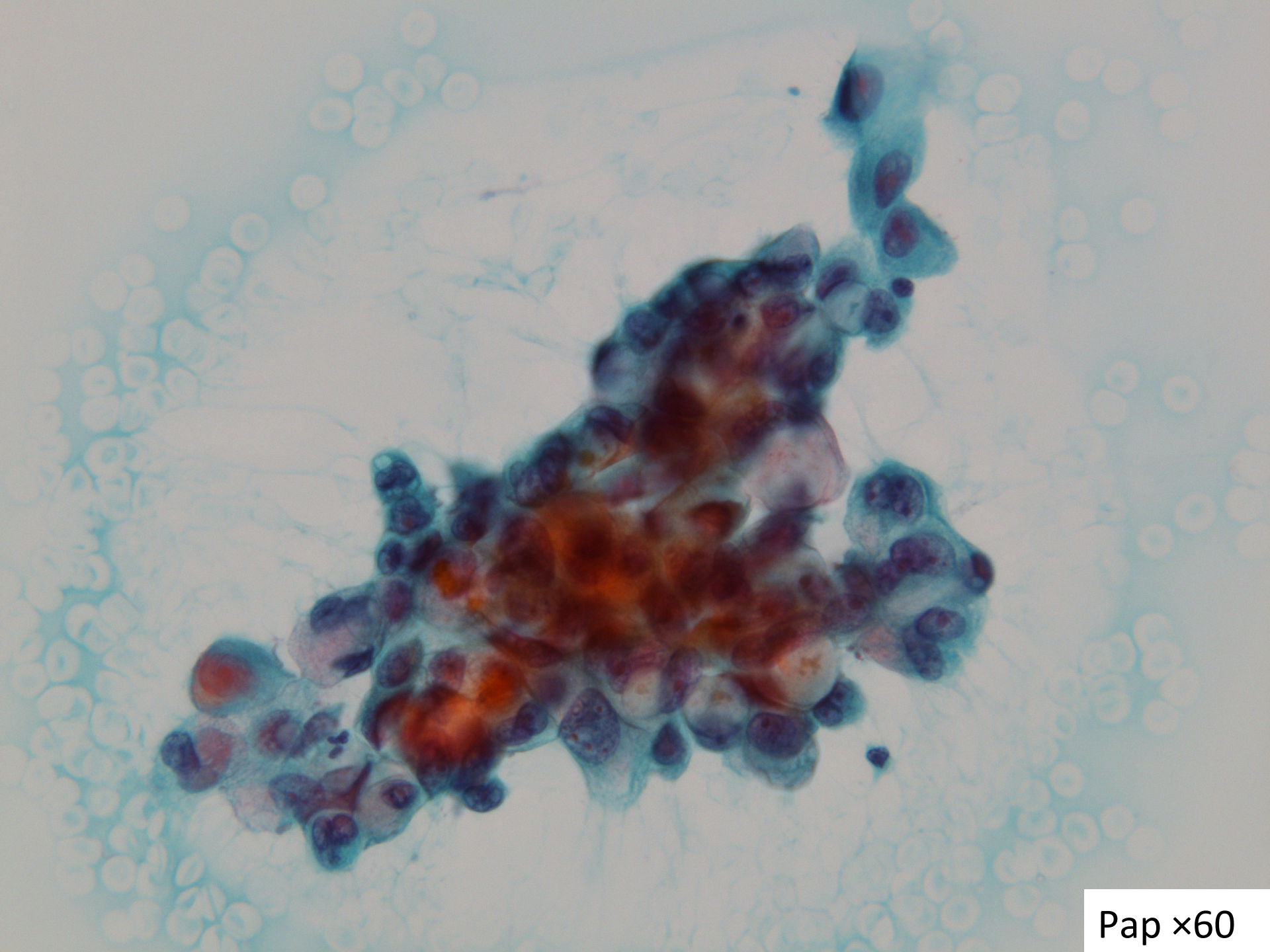
臨床所見: 検診CXRにて異常, 他院CT検査にて
右肺下葉結節指摘, 増大傾向あり
当院を受診

材 料: 経気管支リンパ節穿刺

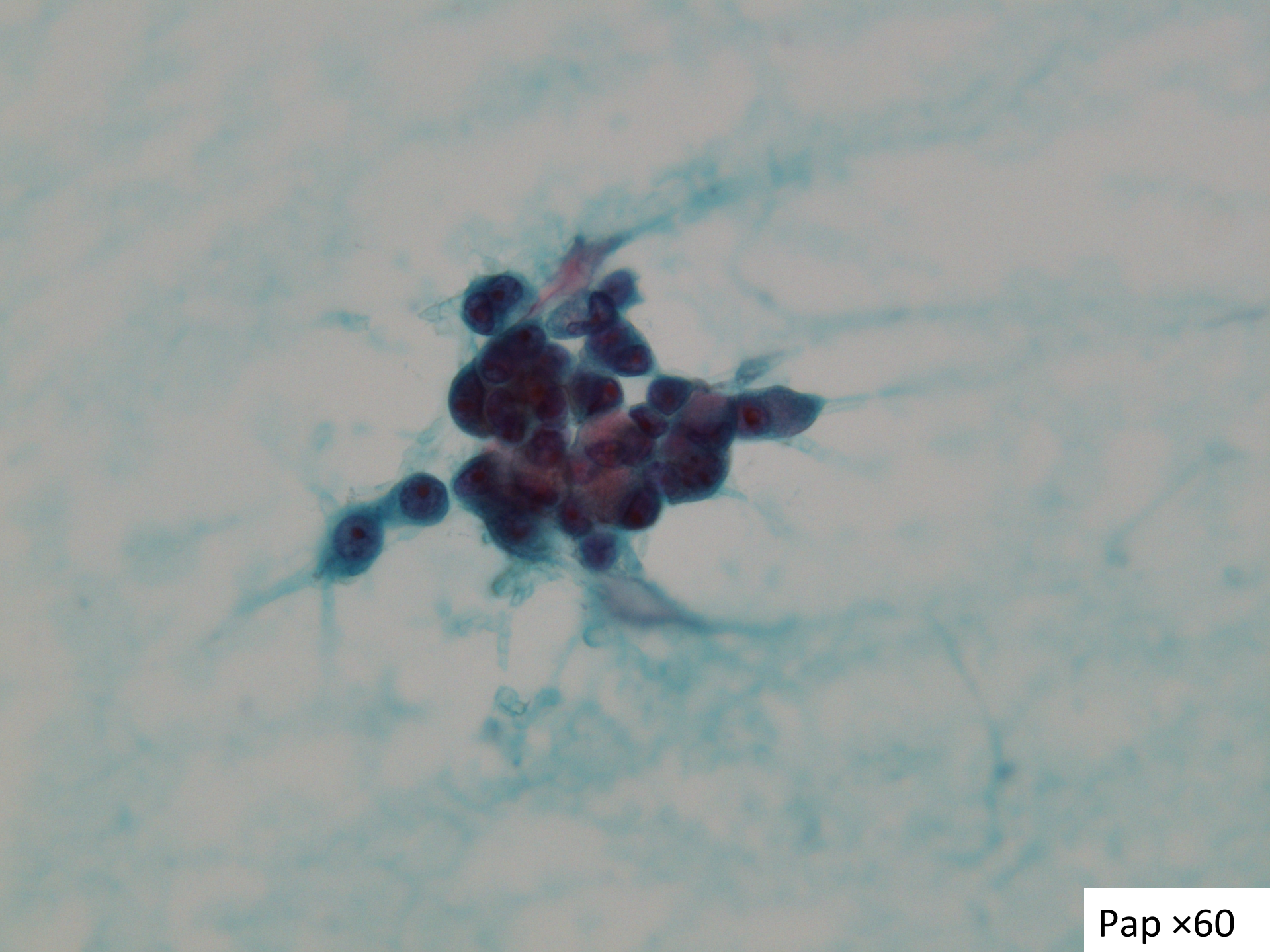
喫煙歴: 約30年 5-10本/day







Pap x60





選択肢

1. 杯細胞増生
2. 大腸癌転移
3. 粘表皮癌
4. 浸潤性腺癌(充実型腺癌)
5. 特殊型腺癌(浸潤性粘液性腺癌)